

TSC21推進協議会からのお知らせ

2003年5月26日(月)
TSC21推進協議会事務局

TSC21

< 目次 >

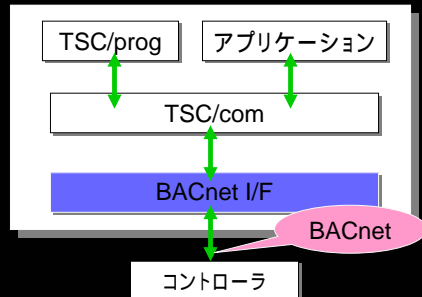
- 主な活動内容と今後の予定
 - BACnetとのインターフェイスを開発中！
 - ソースコード公開に向けた検討を開始！
 - Naming Codeの標準化を推進中！
- TSC21導入事例のご紹介
- 本年度セミナースケジュールのご案内

1. 主な活動内容と今後の予定

BACnetとのインターフェイスを開発中！

- TSC21がBACnetと連携可能となる

インターフェイス(I/F)開発中！
(6月末完成予定)



- 会員には無償公開予定！

- 松下電工版
- 山武 ビルシステムカンパニー版

TSC21/BACnetインターフェースの概要

•サポートオブジェクト

- Binary Input · Binary Output · Analog Input · Analog Output · Multi-state Input · Multi-state Output (いずれもPresent Value)

•サポートサービス

- Read Property · Read Property Multiple · Write Property · Write Property Multiple

•動作環境

- Windows2000 SP2, J2SDK1.4以降

•機能

- TSC/com側の要求に基づきBACnetオブジェクトを自動変換

- TSC/naming codeとBACnetアドレスの対応表はCSV形式のテキストファイルで記述可能

- 提供形態 - ソフトウェアとして提供可能

ソースコード公開に向けた検討を開始！

TSC/prog,TSC/comについて 以下の検討を開始しました。

- ソースコードの公開方法
- TSC21推進協議会によるソフトウェア開発・保守体制

Naming Codeの標準化を推進中！

- Namingの統一
 - 分類ルールの整理を実施し、より分かり易く、扱えるデータを大幅に拡張(電気・照明、時系列、演算)したVersion2.0を近日中に会員へリリース予定です。
- 学会との連携
 - 空気調和・衛生工学会「建築設備システムの性能評価方法の標準化調査委託研究委員会」において、TSC21にて作成したNaming codeが原案として採用されました。

2. TSC21の導入事例ご紹介

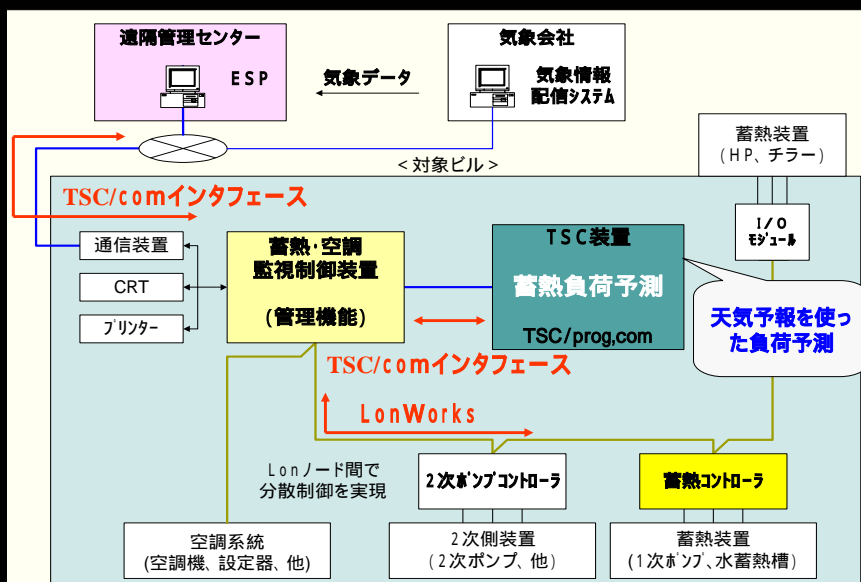
- TSC21の導入事例数 延 14件
- ・一般のお客さま 3件
 - ・東京電力(株)の事業所 11件

今後の主な導入予定先

- ・(株)日建設計 本社ビル(試験調整中)
 - ・東京電力(株)立川総合社屋(建設中)
- 概要を以下に示します。

東京電力(株)立川総合社屋の概要(1/3)

TSC21と蓄熱・空調監視システムとの関係

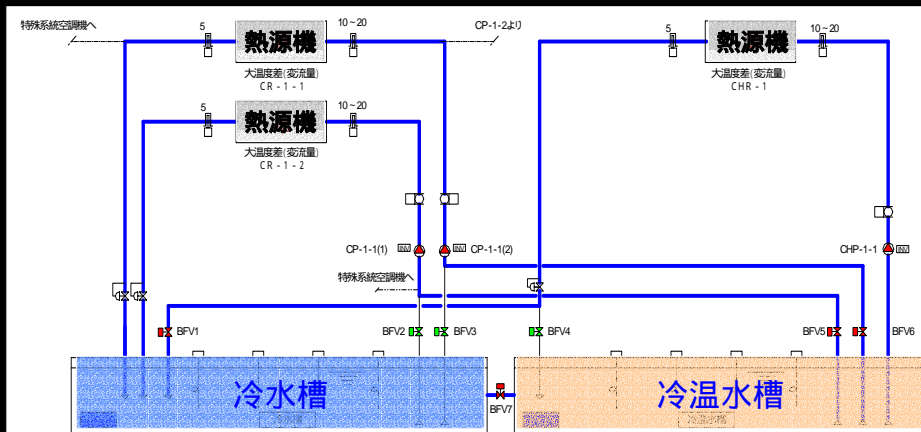


東京電力(株) 立川総合社屋の概要 (2 / 3)

季節モードと負荷予測モデル(TSC/prog)運転パターン

ISC21

A: 夏における蓄熱運転モードと運転方式
 冷専チラー2台とヒートポンプチラー(冷房)1台で冷水槽 + 冷温水槽に蓄熱します。

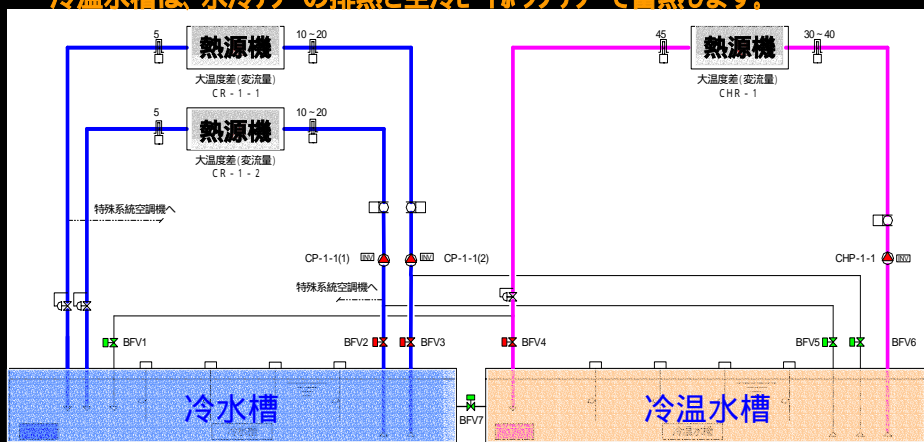


東京電力(株) 立川総合社屋の概要 (3 / 3)

季節モードと負荷予測モデル(TSC/prog)運転パターン

ISC21

B: 冬における蓄熱運転モードと運転方式
 冷専チラー2台で冷水槽に蓄熱します。
 冷温水槽は、水冷チラーの排熱と空冷ヒートポンプチラーで蓄熱します。



3. 2003年度セミナースケジュールご案内

オープンセミナー(2003年11月頃)

TSC21に関連するテーマにて実施予定です。
(一般参加も可、会員は参加費無料)

技術講習会(2003年6～10月頃)

TSC/com, progの内容について、各2回計4回実施予定です。TSC21の内容を詳しく知りたい方、システム構築やカスタマイズ等をご検討されている方には大変参考になると思います。(会員のみが対象)

TSC21推進協議会 会員企業

<アドバイザー会員(4団体)>

関電産業(株)、第一生命保険相互会社、三井不動産(株)、森ビル(株)

<技術会員(26団体)>

暁飯島工業(株)、朝日機器(株)、九州電力(株)、
(株)清田工業、(株)きんでん、(株)シービーエス、
(株)システック環境研究所、芝工業(株)、清水建設(株)、
大興電気工業(株)、高砂熱学工業(株)、(株)東京エネシス、
東京電力(株)、東京都市サービス(株)、東京美装興業(株)、
東光電気(株)、東洋熱工業(株)、(株)日建設計、
(株)日立製作所、日立プラント建設(株)、富士電機(株)、
松下電工(株)、(株)丸誠、(株)森村設計、(株)山武、
(株)ヤマト

(50音順)

お問い合わせ先

< TSC21推進協議会事務局 >

〒166-0003 東京都杉並区高円寺南3-47-8
(株式会社システック環境研究所内)www.serl.co.jp/tsc21e-mail : tsc21@serl.co.jp

TEL:03-5305-3701 FAX:03-5305-3700

<懇親会会場案内図>

18時頃～ 東京電力(株)本店別館 21階にて

